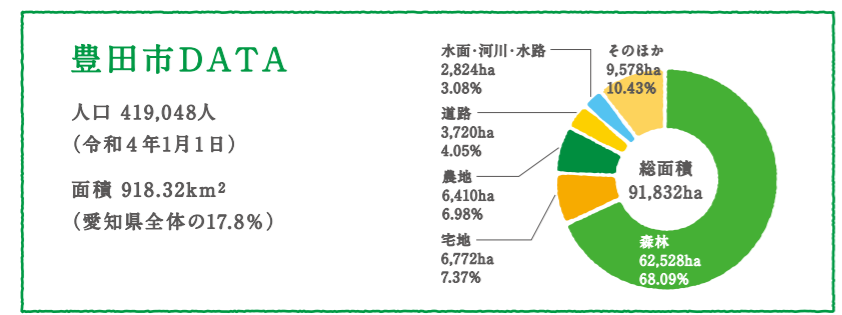
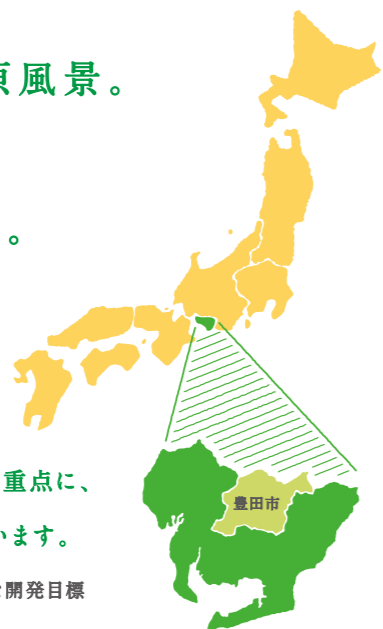


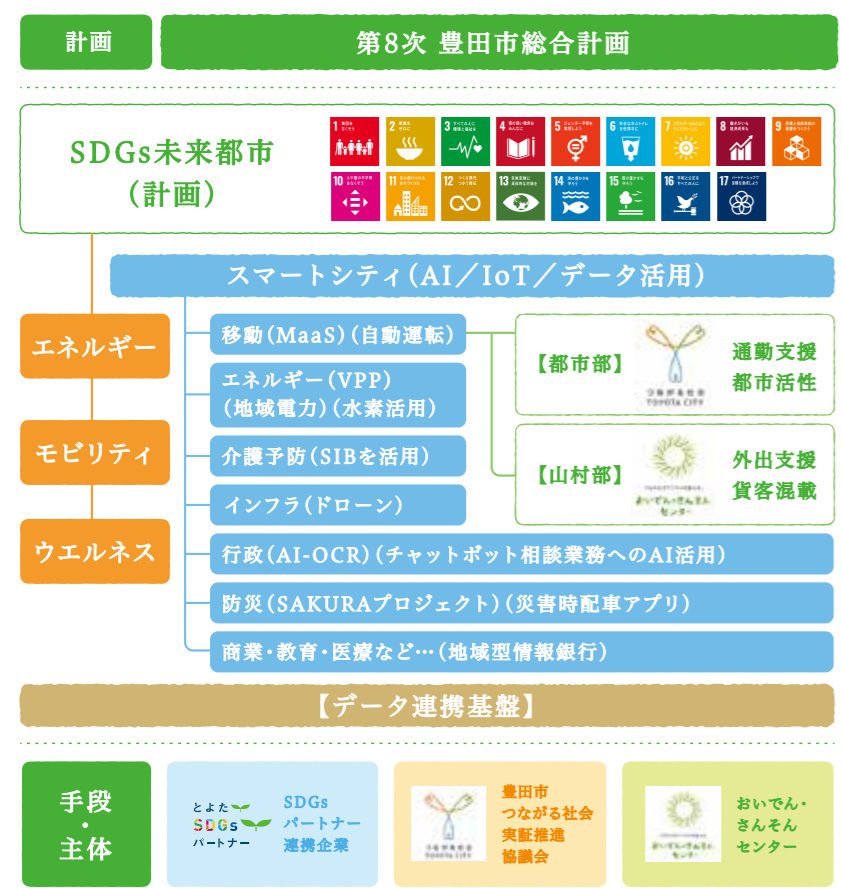
都市と山村。先進技術と原風景。  
つながり合って  
豊かさを生むまち・豊田市。

「都市」と「山村」が共存し、さまざまな人、  
地域、企業、技術にあふれる豊田市。  
その一つひとつのちからをつなぎ、  
「エネルギー」「モビリティ」「ウェルネス」を重点に、  
SDGs\*達成に向けた取り組みを広げています。

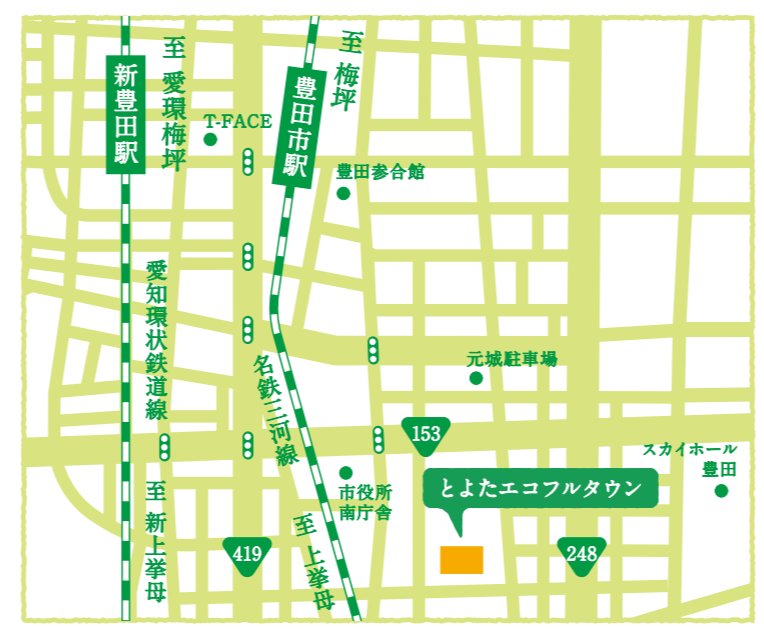
\* Sustainable Development Goals: 持続可能な開発目標



## 豊田市における スマートシティの構想イメージ



## とよた ecoful town



住所 〒471-0024 豊田市元城町三丁目11番地

開館時間 9:00~17:00

休館日 月曜日(祝日の場合は開館)  
および12月28日~翌年1月4日

TEL 0565-77-5669

とよたエコフルタウン 検索

<https://toyota-ecofultown.com>

# とよた ecoful town

## GUIDE BOOK



ミライのフツーツーを  
見つけに行こう。

「豊かな暮らし」を  
目指す拠点、  
とよた Ecoful Town。

市民、地域、企業、大学、先進技術、自然。  
さまざまなものがつながり、それぞれの魅力を  
活かし合って豊かなまちをつくる——  
持続可能な「豊かな暮らし」を目指す豊田市は、10年先、  
50年先を見据えた新たな取り組みに力を注いでいます。  
その事例を体感できる施設が、「とよたEcoful Town」です。





## ④ パビリオン

見て、触れて、一緒に考える、  
とよたのミライ。

豊田市の歴史や特色、持続可能なまちづくりを目指した  
取り組みなどを紹介する「コンセプトゾーン」と、  
展示、セミナー、ワークショップなどさまざまな形で  
活用可能な「プロジェクトゾーン」で構成。  
足を運ぶたびに、豊田市の新たな魅力と出会えます。



### コンセプトゾーン

豊田市が目指す持続可能なまちづくりをさまざまな形で体験。

#### 1 さわれる地球

デジタル地球儀を  
体験



さわって自分の手で回せる次世代のデジタル地球儀。  
コンテンツは100以上。リアルタイムの地球の様子や  
世界規模の社会課題を体験できます。

#### 2 とよたマッピングビジョン

プロジェクション  
マッピングで紹介



豊田市の「これまで」、豊田市の模型に映し出します。  
産業だけにとどまらない、農産物や観光資源など  
多彩な魅力をわかりやすく紹介します。

#### 3 SDGs未来都市とよた

SDGsを  
レゴ®で表現



豊田市は、SDGs達成のための活動をリードしていく  
「SDGs未来都市」に政府から選ばれました。  
そのさまざまな取り組みについて、具体的な事例を  
交えながら紹介します。

#### SDGsとは？

国連サミットで採択された、世界の共通目標。  
「誰一人取り残さない」という理念のもと、  
持続可能な世界を実現  
するための17の目標  
(ゴール)が定められています。



#### 4 つながる社会TOYOTA CITY



先進技術の開発や実証を担う「豊田市つながる社会  
実証推進協議会」の活動内容や50年後のビジョン、  
今後10年間の活動などを紹介しています。

#### 5 とよたタイムトリップ

AR技術を  
体験



壁面に描かれた「現在」の豊田市のイラストに  
タブレットをかざすと、「50年後の豊田市」の  
様子をのぞくことができます。

### プロジェクトゾーン



展示、セミナー、ワークショップなど  
さまざまな形でフレキシブルに活用

未来の暮らしにつながる技術や取り組みを紹介します。  
フレキシブルな活用が可能な空間となっており、  
先進技術や実証実験に関するセミナーやワークショップなども  
開催します。

## 「ミライのフツ」をつくる 先進技術を体感。

「豊かな暮らし」のためのサービス創出に力を注ぐ豊田市。  
とよたEcoful Townには、その未来に向けた取り組みや先進技術を  
体感できるパビリオンをはじめ、多彩な施設・設備が集まっています。



## ⑥ クルマとつながる家



HEMSで家とクルマ、先進技術をつなぎ、  
エネルギーを賢く使い暮らしが体験できます。  
●出展: トヨタホーム(株)

## ⑦ 森でつながる家



主に豊田市産の材木を使い、自然の力を  
最大限に活かす暮らしを提案します。  
●出展: ナイスホーム(株)

## 楽しみ方はいろいろ とよたEcoful Town



予約不要 自由見学 好きな施設を自分のペースで見学。

事前予約制 **ガイドツアー** 専任ガイドが施設内を詳しくご紹介。

ガイドツアー  
予約方法

エコフルタウンホームページより、お申し込みください。  
予約が確定し次第、予約完了メールをお送りいたします。  
なお、予約完了メール送信まで時間がかかる場合がございます。  
あらかじめご了承ください。



ホームページURL <https://toyota-ecofultown.com>

詳細・予約はこちら!

### エコフルタウンまるわかりコース

ガイドツアー実施時間 ①10:30~11:30 ②13:30~14:30 ③15:30~16:30  
知りたいこと、体験したいことに合わせたコースを用意。  
各施設を効率よく見学できます。

所要時間  
約60分

見学コース例

オススメ	10分	20分	30分	40分	50分	60分
さわれる地球	とよたマッピングビジョン	とよたタイムトリップ	SDGs未来都市とよた	つながる社会TOYOTA CITY	プロジェクトゾーン	水素ステーション
						スマートハウス

※上記コース以外にも来場者の目的に応じて、さまざまなコースをご用意しています。詳しくはお問い合わせください。

### 「リモートガイドツアー」も実施中!

施設の概要や見所などをオンラインで見学できます! リアルタイムでつながり、  
臨場感あふれるツアー。

### モビリティ体験試乗



所要時間  
約30分



詳細・予約はこちら!

## ⑧ 水素ステーション

市内を運行している燃料電池バス「SORA」や  
燃料電池自動車「MIRAI」などへの水素充填も  
行っています。



燃料電池自動車(FCV)のエネルギーステーション。  
水素製造装置を備えたオンサイト型で、FCV「MIRAI」  
約30台分の水素を製造・貯蔵できます。ここでは  
特殊設備を見学し、水素製造やFCVなどについて学べます。  
●出展: 東邦ガス(株)、岩谷産業(株)

## ⑨ 食材も建材も地元・豊田市産!

### 地産地消ハウス 「ほがらかふえ」

地元産の食材を使用し、てまひまかけて作られたこだわりのメニューが  
味わえます。建物は豊田市産100%の木材を使用しています。



営業時間 ランチタイム 11:00~14:30(受付終了14:00) 定休日 日曜日・月曜日  
※カフェタイム、ディナータイムは予約のみ営業 出展 水嶋建設(株)、(有)ナクア  
TEL 0565-63-5880